

---

**1. Australopithecus afarensis** (Vitrine «Evolution des Menschen»)

---



Dieser Urmensch lebte vor ca. 3 Millionen Jahren im Osten Afrikas. Stelle dich vor den Urmenschen und betrachte ihn genau. Wo siehst du Unterschiede im Vergleich zu dir selber? Notiere drei Beispiele.

- Stärkere Behaarung
- Flache Stirn
- Flache Nase
- Hervorstehender Kiefer («Schnauze»)
- Überaugenwulst
- ...

**Anmerkung:**

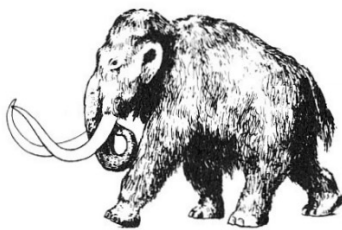
Das Aussehen und die Grösse der Büste wurden gemäss den Knochen, welche man gefunden hat, rekonstruiert. Die Büste stellt ein erwachsenes Individuum dar.

---

**2. Ausgestorben oder nicht?** (Vitrine «Evolution des Menschen»)

---

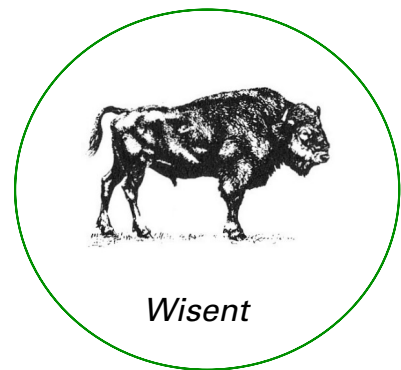
Auf dem Zeitstrahl an der Wand siehst du Tiere, die während der Steinzeit in Europa gelebt haben. Welche davon gibt es heute noch? Kreise sie ein.



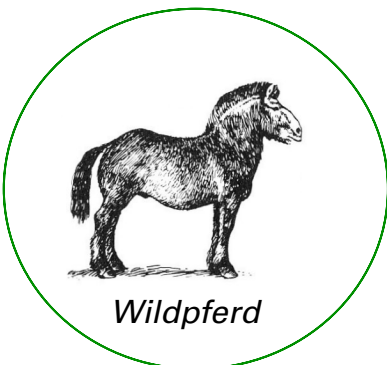
Mammut



Riesenhirsch



Wisent



Wildpferd



Höhlenbär



Wollnashorn

---

### 3. Höhlenmalerei (Museumshalle Untergeschoss)

---

Wirf einen Blick in unsere Steinzeithöhle.

a) Welche Tiere erkennst du an den Wänden?

Wisente, Rinder, Auerochsen, Wildpferde, evt. Wildziegen, Vogel, Bienen

b) Wie viele sind es?

22 (und 8 Bienen)

c) Was denkst du, warum wurden solche Bilder gemalt?

Da die Forschung die Antwort nicht kennt, sind hier viele Möglichkeiten denkbar: z.B. Beschwörung der erfolgreichen Jagd oder der Fruchtbarkeit der Tiere; Darstellung der Tiere, um die Nachkommen unterweisen zu können; Freude am künstlerischen Ausdruck; etc.

---

### 4. Zeiträume (Vitrine «Evolution des Menschen»)

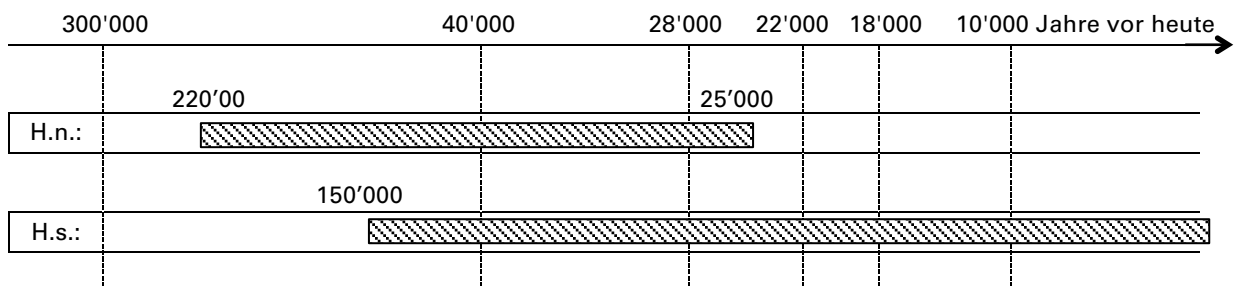
---

Auf dem Zeitstrahl an der Wand kannst du in den roten Kästchen ablesen, von wann bis wann folgende Menschenarten lebten bzw. zum ersten Mal auftauchten:

– Homo *neanderthalensis*

– Homo *sapiens*

Nun kannst du diese Zeiträume in den Zeitstrahl hier übertragen indem du die Balken einfärbst oder schraffierst.



a) Was fällt dir auf?

Der Neandertaler ist vor ca. 25'000 Jahren ausgestorben. Neandertaler und moderne Menschen lebten während rund 125'000 Jahren gleichzeitig auf der Erde.

b) Welche Fragen ergeben sich aus deinen Beobachtungen?

Begegneten sich Menschen und Neandertaler? Bekämpften sie sich oder lebten sie friedlich nebeneinander? Oder gründeten sie sogar Familien? Ist der Mensch für das Aussterben der Neandertaler verantwortlich? Etc.

Anmerkung:

Genetische Untersuchungen zeigen, dass tatsächlich (fruchtbare) Kinder gezeugt wurden. In heutigen Europäern und Asiaten finden sich daher geringe Spuren von Neandertaler-DNA.