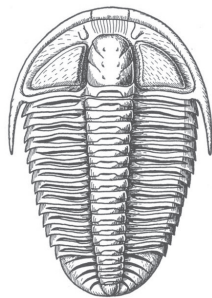


1 | Spuren der Vergangenheit (Eingangsbereich und Treppenhaus)

Betrachte die Steinplatten im Eingangsbereich und im Treppenhaus.
Welche Fossilien sind dort zu sehen? Kreise ein!



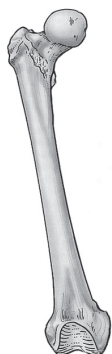
Ammonit



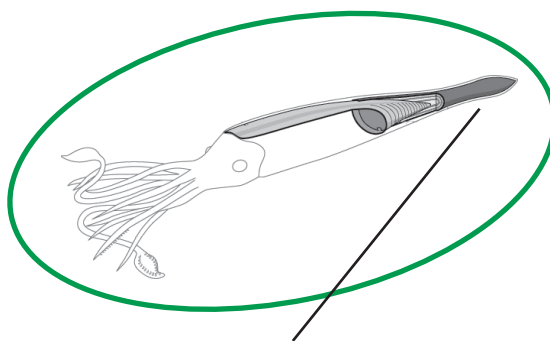
Trilobit



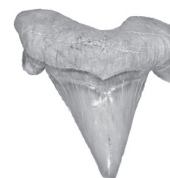
Dinosaurier-
Fussspuren



Knochen



Hartes Körperteil eines
Belemniten (Rostrum)



Haifischzahn

2 | Riesen der Urzeit (Museumshalle Untergeschoss)

Suche hinter der Glaswand die Riesenlibelle.
Wie viel beträgt ihre Flügelspannweite? Kreuze an!

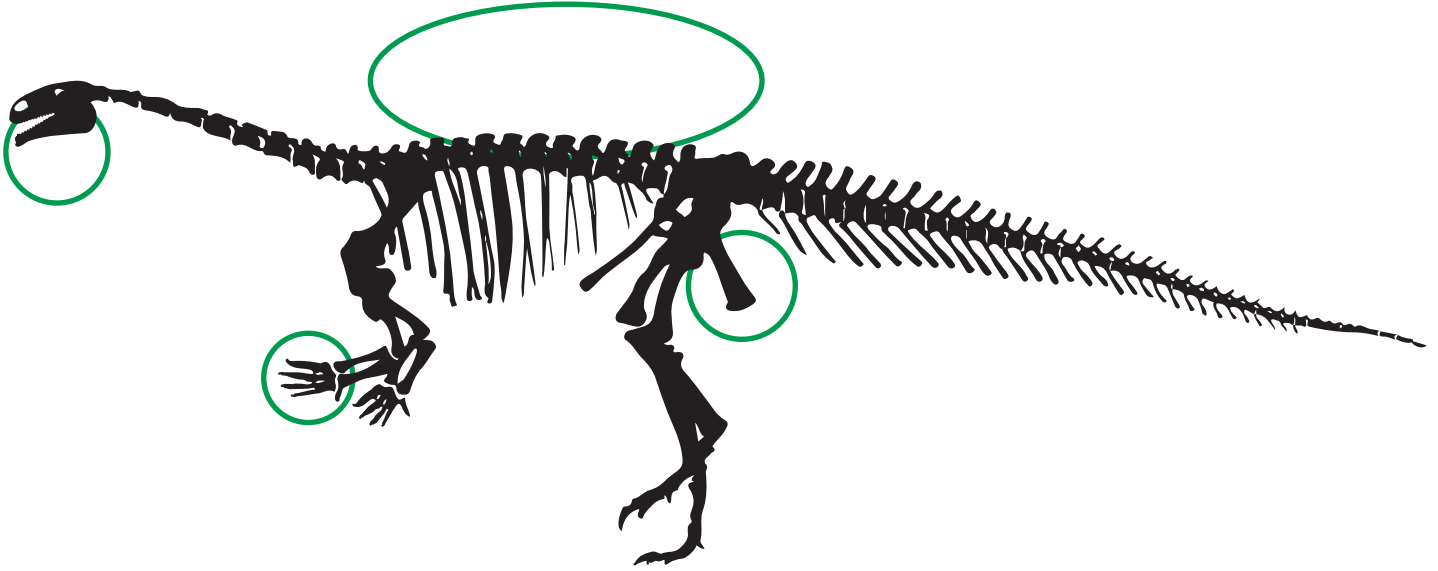
1 m 80 cm

34 cm

75 cm

3 | Plateosaurus – ein Schweizer Dinosaurier (Museumshalle Untergeschoss)

In der Mitte der Museumshalle siehst du einen Plateosaurier, der vor über 200 Millionen Jahren gelebt hat. Vergleiche sein Skelett mit dem Skelett auf deinem Blatt. Was stimmt auf dem Blatt nicht? Kreise die Fehler ein oder ergänze!



4 | Schätze der Urzeit (Museumshalle Untergeschoss)

Suche hinter der Glaswand unseren grössten versteinerten Ammoniten.
Was ist das eigentlich? Kreuze an!



- Schnecke Tintenfisch Muschel Krebs