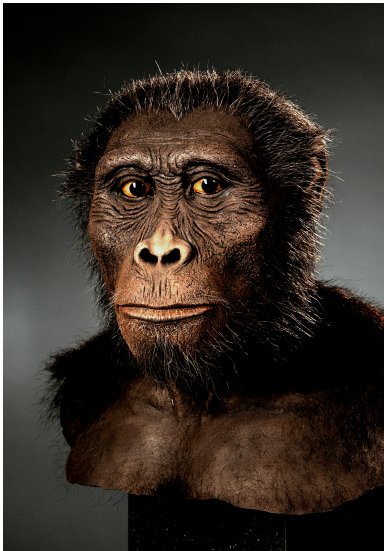


---

**1. Australopithecus afarensis** (Vitrine «Evolution des Menschen»)

---



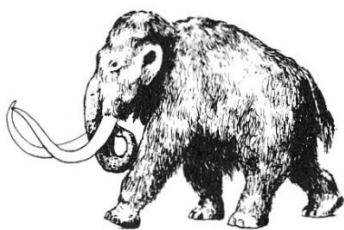
Dieser Urmensch lebte vor ca. 3 Millionen Jahren im Osten Afrikas. Stelle dich vor den Urmenschen und betrachte ihn genau. Wo siehst du Unterschiede im Vergleich zu dir selber? Notiere drei Beispiele.

---

**2. Ausgestorben oder nicht?** (Vitrine «Evolution des Menschen»)

---

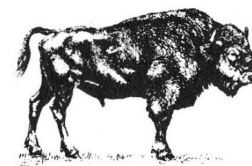
Auf dem Zeitstrahl an der Wand siehst du Tiere, die während der Steinzeit in Europa gelebt haben. Welche davon gibt es heute noch? Kreise sie ein.



*Mammut*



*Riesenhirsch*



*Wisent*



*Wildpferd*



*Höhlenbär*



*Wollnashorn*

